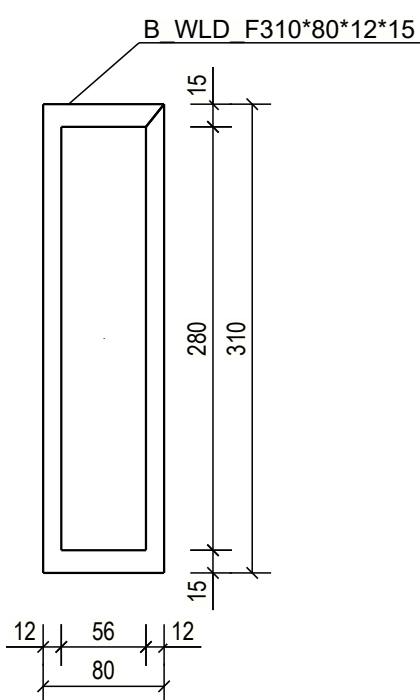
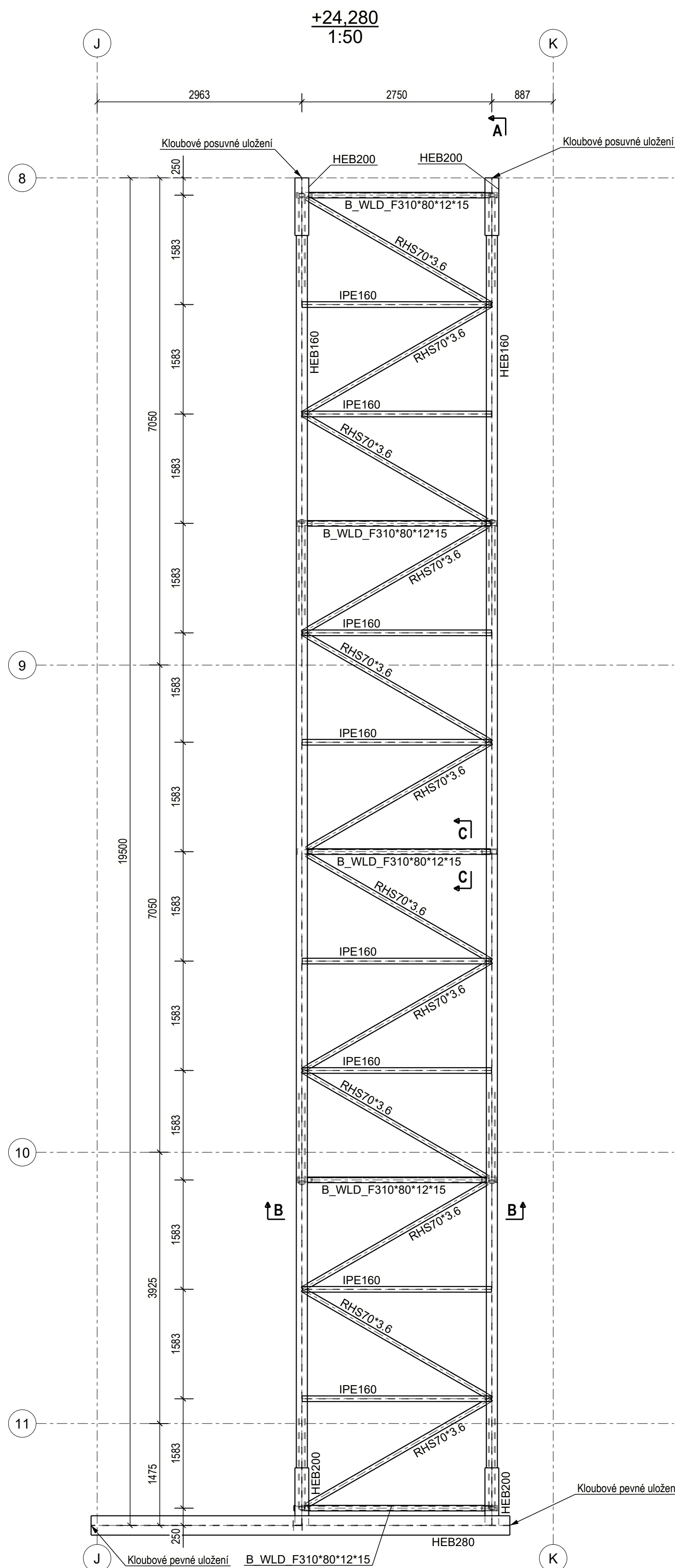
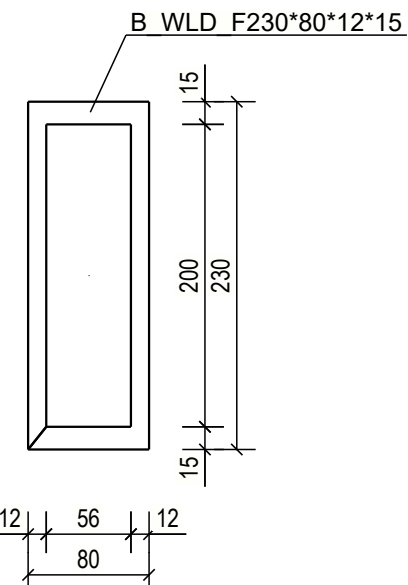


C - C  
1:5



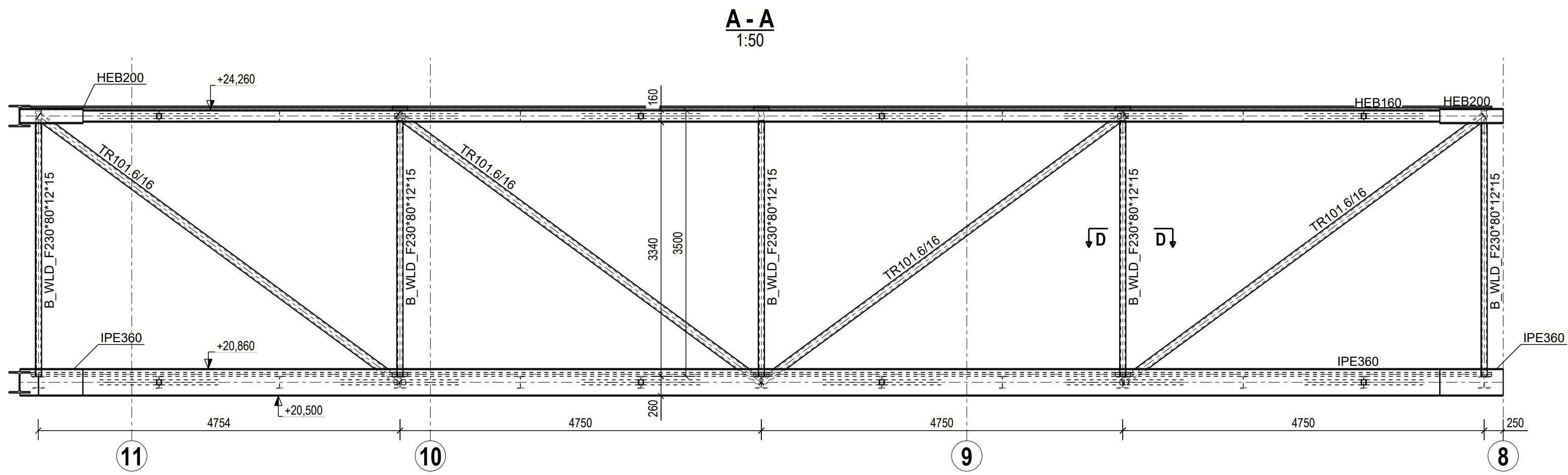
D - D  
1:5



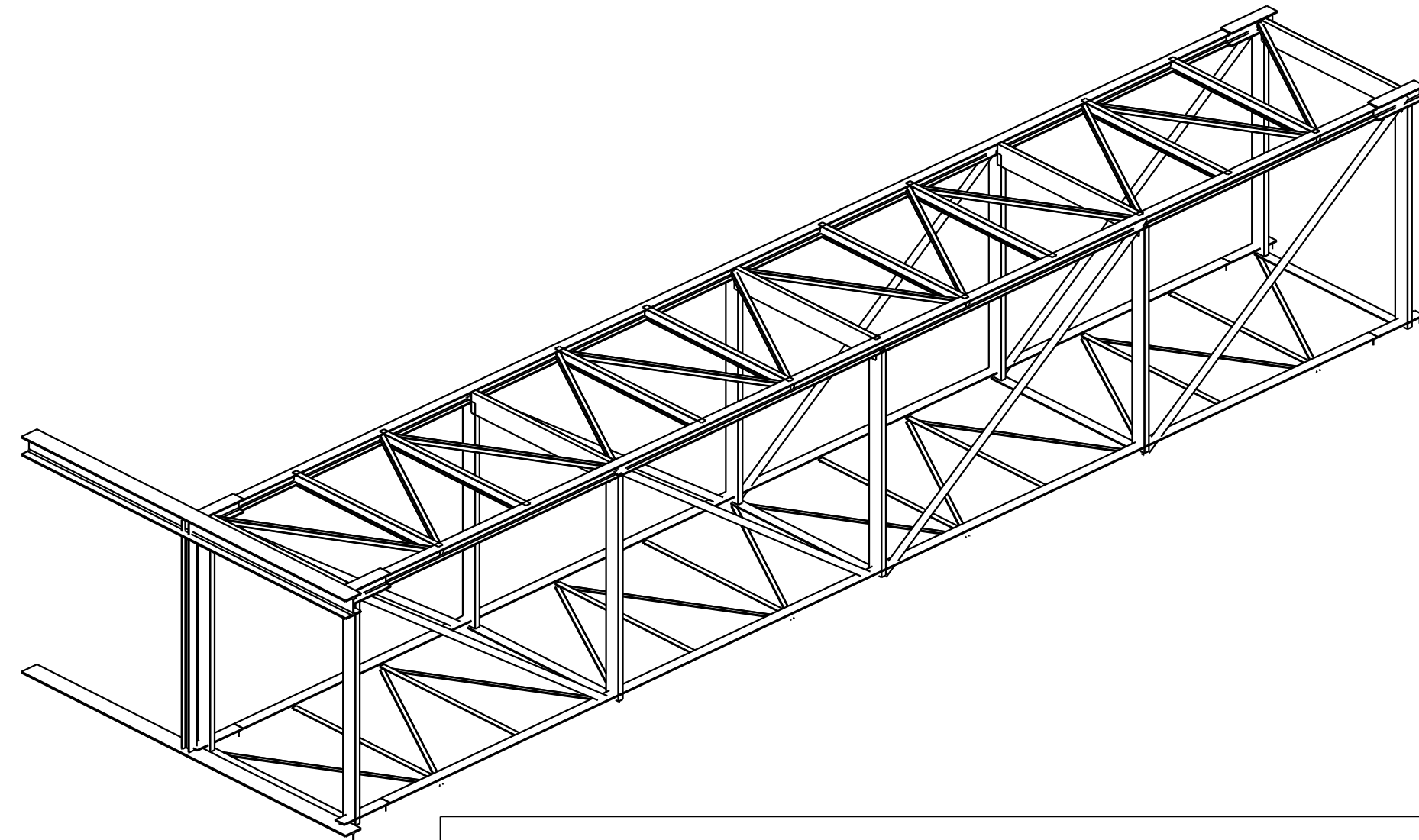
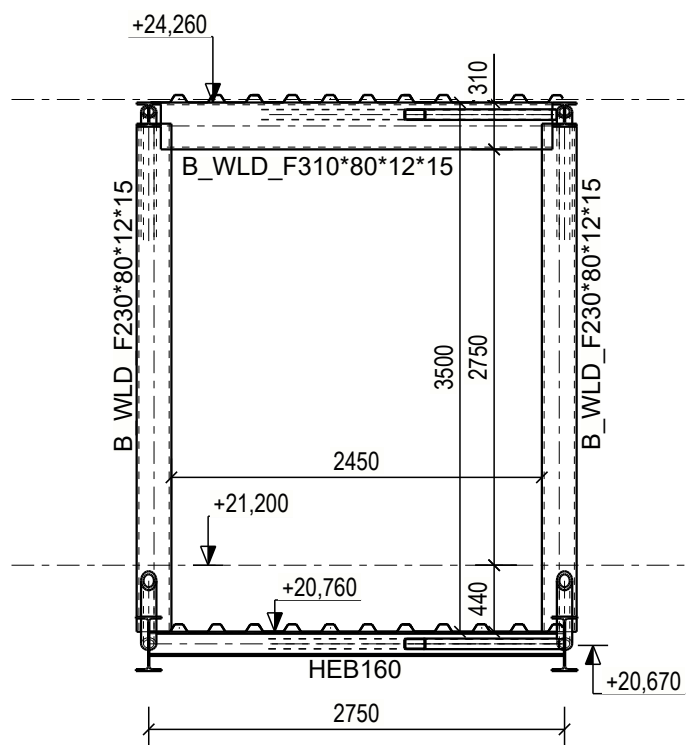
C - C  
1:5



D - D  
1:5



B - B  
1:50

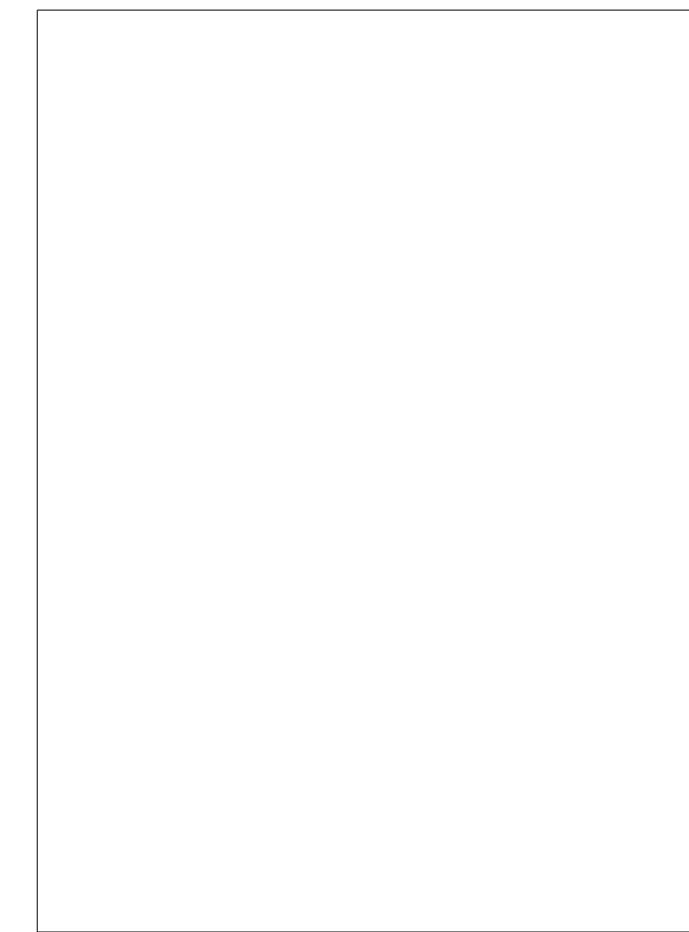


<b>DOKONČOVÁNÍ OCELOVÝCH PRVKŮ</b>	
PODLE - EN ISO 12944-5	
(Barvy a laky - Protikorozi ochrana ocelových konstrukcí ochrannými nátěrovými systémy - Část 5: Ochranné nátěrové systémy)	
ZÁKLADNÍ NÁTĚR:	AKRYLOVÝ NÁTĚR (1-2 VRSTVY)
FINÁLNÍ NÁTĚR:	AKRYLOVÉ, ALKYDOVÉ NEBO PVC NÁTĚR (1-2 VRSTVY)
<b>OCHRANA PROTI KORÓZI NA ÚROVNI - C3</b> (C - stupeň korozní agresivity)	

TRÍDA PROVEDENÍ KONSTRUKCE: **EXC2**  
OCEL: **S355**  
SPOJOVACÍ MATERIÁL: **8.8; fu=800MPa**  
SVARY: **fu=50MPa**  
POŽÁRNÍ ODOLNOST KONSTRUKCE BEZ SPECIÁLNÍCH OBKLADŮ A NÁTĚRŮ: **viz. T2**

### POZNÁMKY:

- Ocel třídy S355, pro hlavní nosné prvky doložit dokumenty kontroly jakosti typu 2.2 dle ČSN EN 10020.
- Před výrobou ocelové konstrukce je nutno zaměřit skutečný stav stavby a případně upravit velikost výrobků dle potřeb stavby a proveditelnosti montáže.
- Dokumentace stavebního povolení nenahrazuje dokumentaci prováděcí.
- Protikorozi opatření ocelové konstrukce: nátěr.
- Dokumentace pro stavební povolení neřeší finální vzhled. Odstín RAL je řešen v architektonicko-stavební části.
- Provedení ocelové konstrukce je dle požadavků uvedených v ČSN EN 1090.
- Při kotvení ocelové konstrukce dodatečně se nesmí porušit vrtáním žádná výztuž železobetonové konstrukce.
- Spojovací materiál pozinkový.
- Stupeň jakosti pro svařované spoje "C" dle ČSN EN ISO 5817.
- Při jakémkoli nesouladu projektové dokumentace a skutečného stavu je nutné upozornit GP a statika.



±0,000 = 355,31 BPV ±0,000 = ÚROVEŇ 1 NP	
investor / investor	
KRAĚOVÉRADECKÝ KRAJ Provozní náměstí 1245 500 03 Hradec Králové IČO 738 89 546 DIČ CZ 708 89 546	
statutární zástupce / owner representative Mgr. MARTIN ČERVÍČEK, hejman	
generální projektant / executive architect DOMY, spol. s r. o.	
<b>DOMY ARCHITECTS</b> Paličkových ul. 19, 110 00 Praha 1 tel: +420 224 233 730 email: domy@domy.cz, www.domy.cz	
pozn.: tato dokumentace je duševním vlastnictvím autorů a vztahuje se na ni autorské právo	
statutární zástupce / owner representative ING. ARCH. MICHAL JUHA, ING. ARCH. JAN TOPINKA	
hlavní architekt projektu / project architect ING. ARCH. MICHAL JUHA, ING. ARCH. JAN TOPINKA	
zpracovatel dílu / consultant STAVEBNÍ KONSTRUKČNÍ ŘEŠENÍ	
RECOOC, spol. s r.o. Seydlerova 245/18 158 00 Praha 5 telefon: +420 251 624 661 e-mail: praha@recooc.cz web: www.recooc.cz	
statutární zástupce / owner representative ING. MILOSLAV SMUTEK, PH.D.	
projektant / planner ING. MILOSLAV SMUTEK, PH.D.	
stavba / build	
<b>OBLASTNÍ NEMOCNICE NÁCHOD</b> II. ETAPA MODERNIZACE A DOSTAVBY	
část projektu / project part D1.2 STAVEBNÍ KONSTRUKČNÍ ŘEŠENÍ	
stápní / phase DOKUMENTACE PRO SPOLEČNÉ POVOLENÍ	
datum / date 28.06.2023	
objekt / object SO 01 OBJEKT D	
měřítko / scale 1:5 1:50 1:75	
název výkresu / drawing title	
<b>OCELOVÁ KONSTRUKCE LÁVKY</b>	
autoři / authors ING. ARCH. MICHAL JUHA, ING. ARCH. JAN TOPINKA ING. ARCH. J. R. PRIESTER, ING. ARCH. M. ZÁBOJOVÁ	
hlavní inženýr projektu / project leader ING. ROMAN JAROSIL	
hlavní projektant / chief designer ING. BLANKA HANDRYCHOVÁ	
vypracoval / prepared by ING. MILAN ŠŮSTR	
kontroloval / checked by ING. MILAN KLÁŠTERKA	
autorizoval / authorized by ING. MILOSLAV SMUTEK, PH.D.	
D. 1.2	
nena07zl_001	